

Elring

Teflonowy uszczelniacz wału

W nowych silnikach coraz częściej zwykłe uszczelniacze wałów są zastępowane przez teflonowe. Także podczas napraw silników zaleca się wymianę uszczelniaczy wałów na teflonowe.

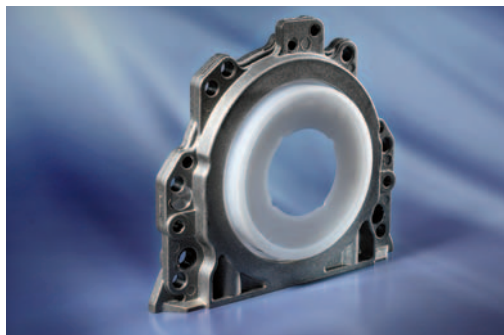


Standardowy pierścień uszczelniający (budowa typu ASW)



PTFE (teflonowy) pierścień uszczelniający

Teflonowy pierścień uszczelniający wału spełnia wszystkie wymagania stawiane uszczelniaczom przez silniki spalinowe nowych konstrukcji. Uszczelniacz z teflonu (PTFE) zapewnia bardzo dobry współczynnik uszczelnienia, a zarazem charakteryzuje się niewielkimi stratami, powstającymi wskutek tarcia. Jest też odporny na wysokie temperatury pracy i oddziaływanie nowoczesnych olejów silnikowych. Teflonowy uszczelniacz wytrzymuje ekstremalne obciążenia. W przeciwieństwie do uszczelniaczy z kauczuku fluoroowego uszczelniacz PTFE nie ma metalowej sprężynki, ma natomiast znacznie szerszą i sztywniejszą powierzchnię uszczelniającą.

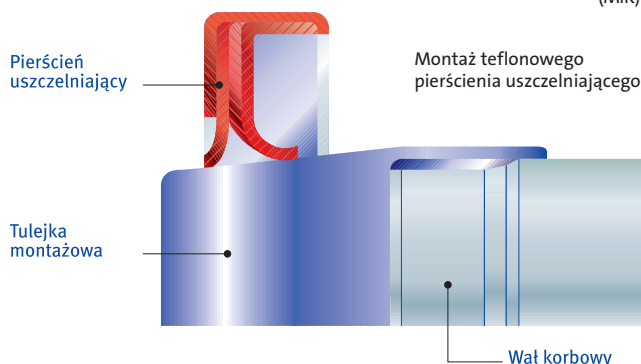


Zintegrowany pierścień uszczelniający PTFE z obudową i tulejką montażową

Teflonowe uszczelniacze wałów występują pojedynczo lub jako część zamienna ze zintegrowaną obudową. W tym drugim przypadku wymianie podlega kompletna część (obudowa z pierścieniem).

Uwaga: w trakcie montażu pierścieni teflonowych nie należy smarować ich olejem silnikowym. Montaż odbywa się tylko i wyłącznie „na sucho”.

(MiK)



Dziękując Państwu serdecznie za dotychczasową współpracę pragniemy złożyć życzenia ciepłych i rodzinnych Świąt Bożego Narodzenia oraz samych sukcesów w nadchodzącym Nowym 2009 Roku



Ferdinand Bilstein GmbH + Co. KG
 Wilhelmstr. 47 | 58256 Ennepetal | Germany
 Tel. +49 2333 911-0
 Fax +49 2333 911-444
 info@febi.com

www.febi.com

febi
 bilstein
 bilstein group