

Nowa wersja

Katalog Fota DVD



Na początku lutego pojawiła się nowa wersja katalogu Fota na nośniku DVD. Została ona wzbogacona o nowe dane na temat części i akcesoriów znajdujących się obecnie w ofercie firmy. W wersji tej skupiliśmy się też na eliminacji błędów związanych z tworzeniem zamówień i problemami cenowymi. Z reguły są to drobne, ale kłopotliwe błędy popełniane przez klientów.

Aby uniknąć problemów, jakie się wiążą z tego rodzaju błędami, należy zawsze dysponować aktualną wersją programu.

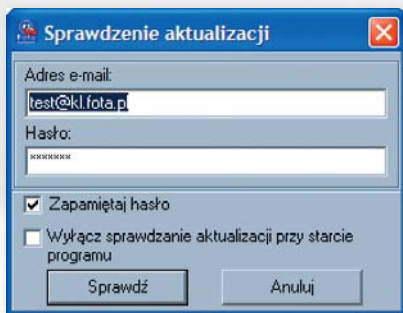
Aktualizacja programu

Co pewien czas docierają do nas sygnały o tym, że program niewłaściwie oblicza ceny końcowe. Większość z tych zgłoszeń to efekt prostego błędu popełnionego przez użytkowników programu, którzy nie odznaczyli opcji sprawdzania, czy pojawiła się nowa wersja oprogramowania.

Podczas codziennego startu katalogu pojawia się okno logowania, które umożliwia szybkie „zapytanie” serwera (przycisk „Sprawdź”) o nową wersję programu.

Program sprawdza, czy dysponujemy aktualną wersją (jeśli nie – to przeprowadza aktualizację). Po zakończeniu tej operacji

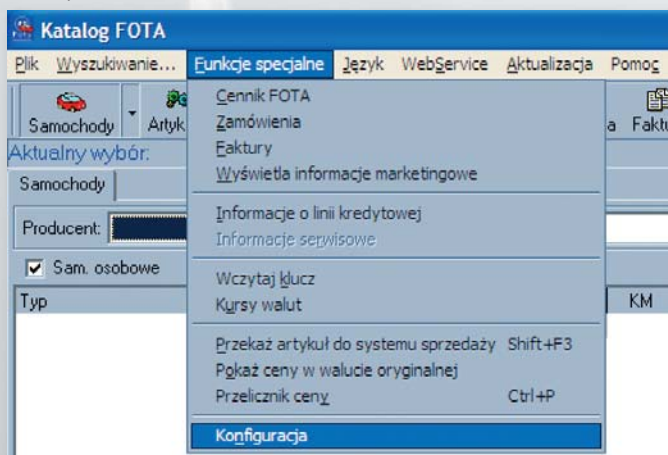
- w pierwszym przypadku – informuje, że posiadamy aktualną wersję programu,
- a w drugim przypadku pyta o ponowne uruchomienie programu (wymagane, żeby aktualizacja „zadziałała”).



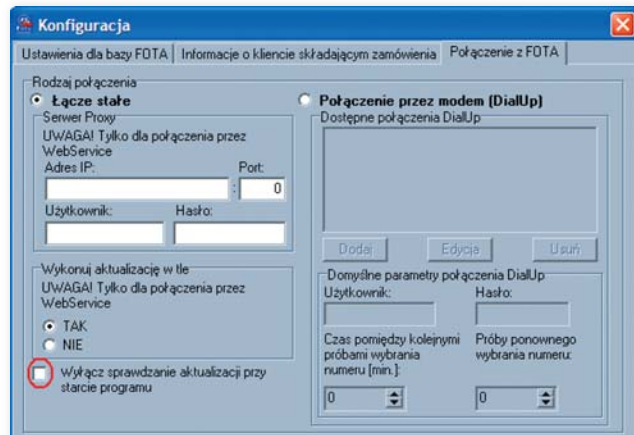
Wielu użytkowników podczas pierwszego logowania zaznacza opcję „Wyłącz sprawdzanie aktualizacji przy starcie programu”, co może powodować ewentualne problemy związane z poprawnym funkcjonowaniem katalogu.

W celu przywrócenia opcji sprawdzania aktualizacji przy starcie programu należy:

- Z głównego menu wybrać zakładkę „Funkcje specjalne” > „Konfiguracja”.



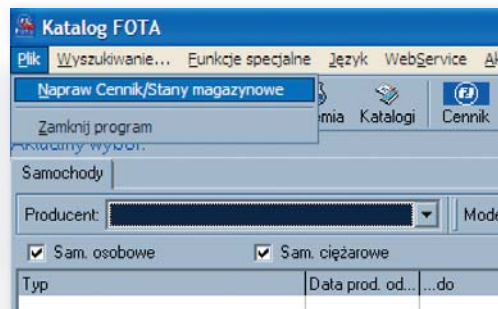
- Następnie w oknie konfiguracji na zakładce „Połączenie z FOTA” należy odznaczyć opcję „Wyłącz sprawdzanie aktualizacji przy starcie programu” – jak na rysunku poniżej (kwadracik powinien być pusty).



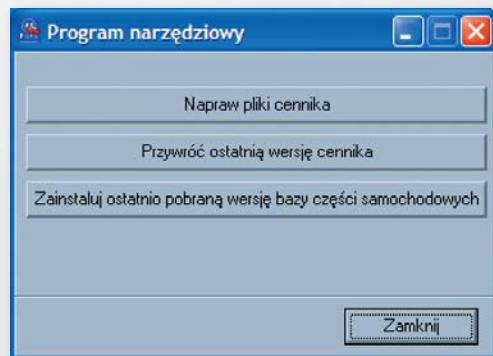
Błąd ogólny

Czasem pojawia się ogólny błąd dotyczący niewłaściwych cen. Jeżeli zaistnieje taki przypadek, należy:

- Z głównego menu wybrać zakładkę „Plik” > „Napraw Cennik\Stany magazynowe”.



- Opcja ta uruchomi zewnętrzny program narzędziowy, w którym możemy przywrócić ostatnią poprawną wersję cennika lub skorzystać z opcji „Napraw pliki cennika”.



Czekamy na Państwa uwagi i zgłoszenia dotyczące usprawnień w naszej aplikacji. Wszelkie uwagi można kierować pod adres e-mail katalogi@fota.pl.

Gorąco też zachęcamy do korzystania z katalogu w wersji on-line pod adresem <http://katalog.fota.pl/Katalog/>. Parametry dostępu do katalogu w wersji on-line są identyczne jak w przypadku korzystania z wersji na DVD, aplikacji tych można używać zamiennie. W wersji on-line zyskują Państwo dostęp do aktualizowanej raz w tygodniu bazy danych części samochodowych oraz bezpośrednie połączenie do naszego systemu zamówień w trybie on-line. Oznacza to dokonywanie zamówień oraz otrzymywanie informacji na temat dostępności i cen w czasie rzeczywistym.

Michał Skulski
Kierownik Działu Rozwoju
Aplikacji Katalogów Elektronicznych, Fota S.A.